

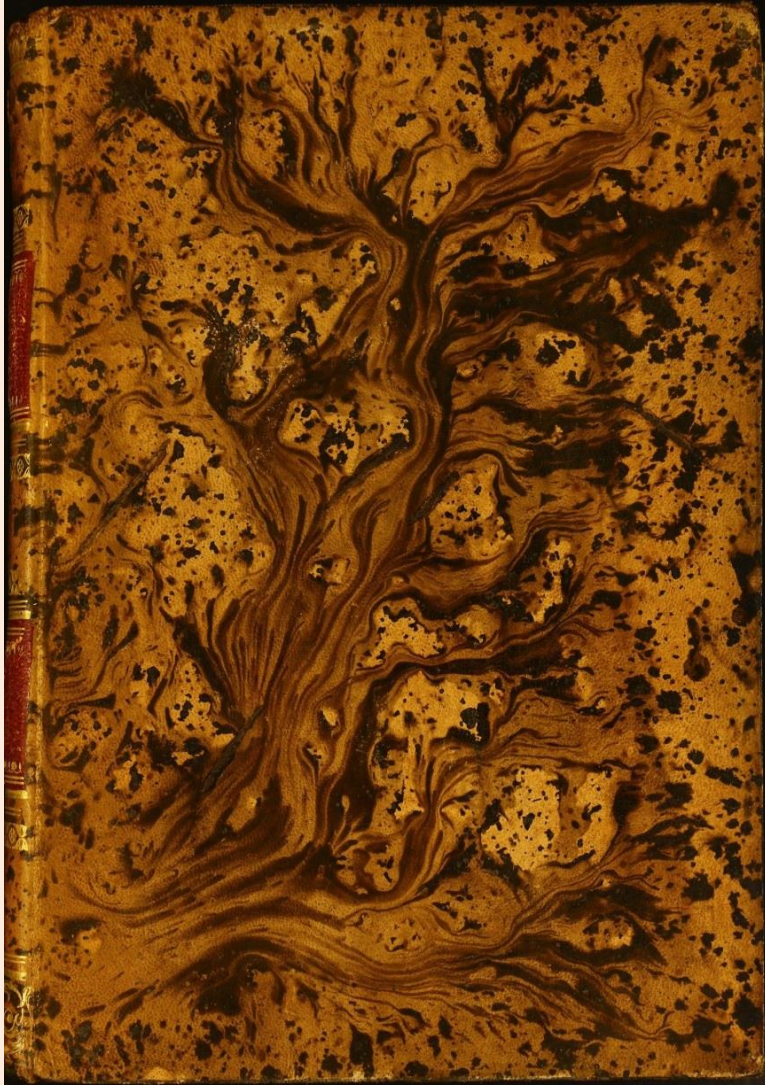
Pasta española

Siglo XIX. Medidas: 195x115 mm.

Obra: La cruz: revista religiosa de España... Año 1960. Tomo I. Sevilla, 1860. BUS A 044/015

Decoración: basada en manchas marrones en forma de árbol ramificado, propia de la pasta española. La ornamentación con dorados se limita al lomo, dividido en cinco entrenervios mediante filetes, orlas de flores especulares y flores y puntas entrelazadas. Dos tejuelos de piel roja se sitúan en el segundo y cuarto entrenervio. Sobre ellos se dora el título "La Cruz", así como el tomo y el año.

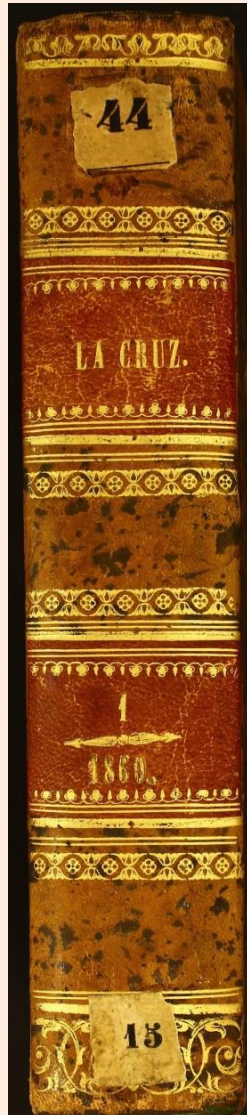
Ejemplar en buen estado de conservación, aunque en algunas partes la piel está desgastada.



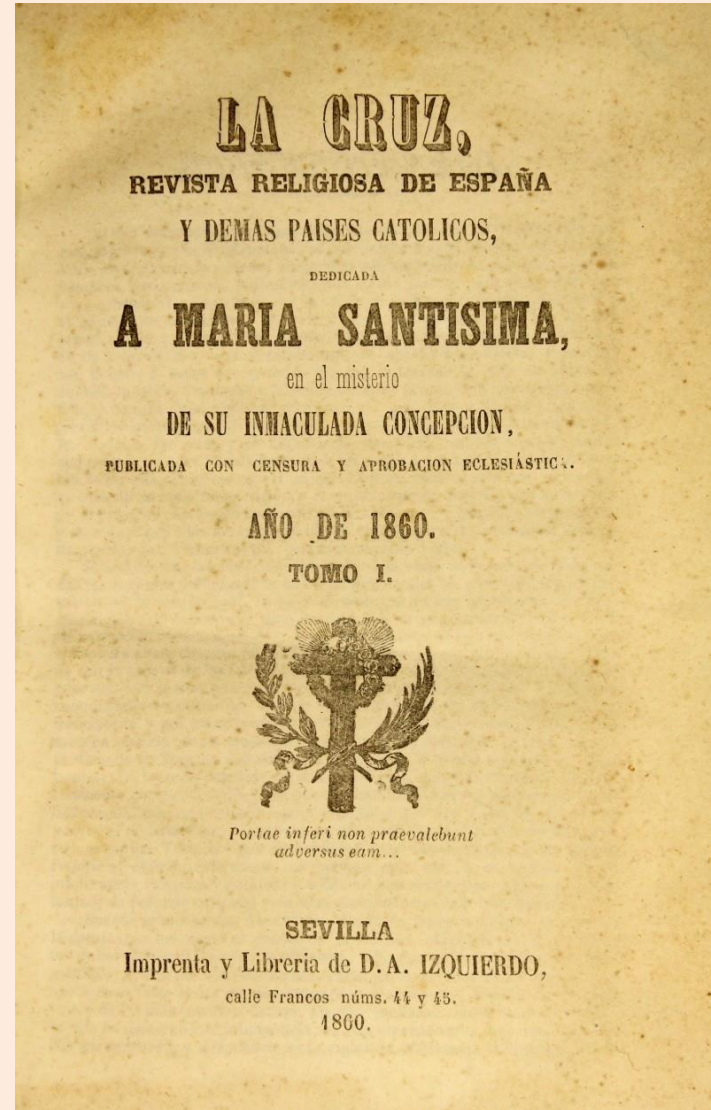
Cubierta delantera



Cubierta trasera



Lomo



Portada