

## **Pasta española**

S. XVIII. Medidas: 345 x 200 mm.

Obra: Codex titulorum S. Patriarchalis ecclesiae Lisbonensis, pontificia et regia...  
Lisboa, 1748. BUS A FD/1914

Decoración: la piel se tiñe con un marmoleado de manchas rojizas y marrones oscuras. Sobre las tapas, simétricas, se dispone asimismo un repertorio decorativo dorado que inicia con orla de motivos vegetales enmarcada por bordura de doble hilo, festoneada en su lado externo y cerrada con puntillé en el interno. En las esquinas del rectángulo central un monograma inscrito en un círculo coronado entre hojas de palma atadas. El lomo, dividido por seis nervios, presenta una profusa decoración de hierros dorados con motivos vegetales dispuestos sobre toda la superficie. Solo se salvan el segundo y tercer entrenervio que alojan, respectivamente, el tejuelo con el título y una cartela con el número del tomo. El oro recubre también el corte decorado asimismo con puntillé gofrado.

Ejemplar en buen estado de conservación, aunque en algunas partes la piel está desgastada.

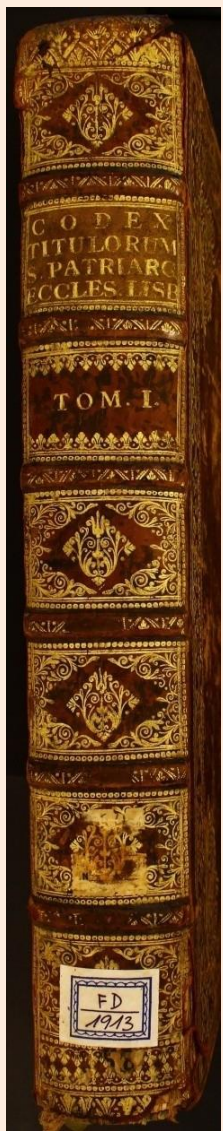


Cubierta delantera



Cubierta trasera

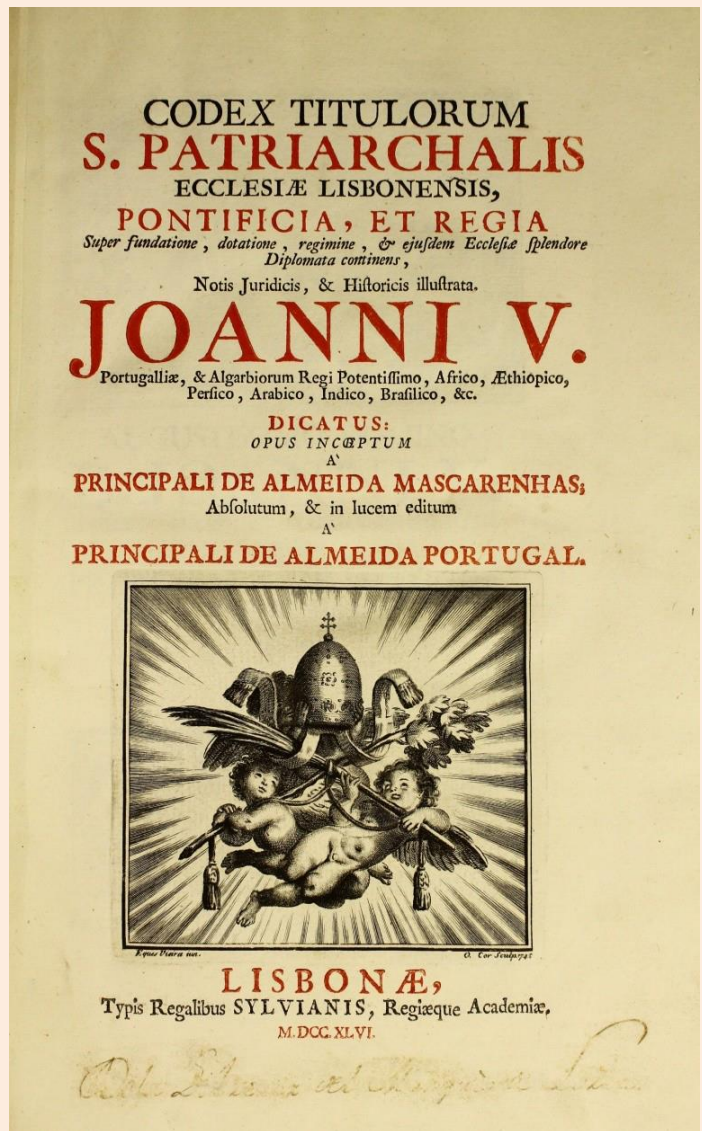




Lomo



Corte



Portada